



DANMARKS  
JÆGERFORBUND

# Markvildtlavene

– arbejder på at forbedre og skabe  
levesteder til harer og agerhøns



## Hvorfor danne et markvildtlav?

Markens vildt mangler levesteder. Overordnet set er arterne i tilbagegang, og der bliver længere imellem landmanden oplever en flok agerhøns løbe foran sin traktor. Den udvikling kan vendes ved målrettet at forbedre levestederne for arterne. Ved at danne et markvildtlav kan du være med til at skabe bedre vilkår for markvildtet i dit nærområde. Det er

vigtig at skabe et sammenhængende område for vildtet, og derfor er det afgørende at lods ejere arbejder på tværs af ejendomsskel om en målrettet vildtforvaltning. Markvildtlavet kan være centrum for samarbejdet og kan organisere og drive de tiltag, der skal til for at agerhøns- og harebestandene kommer tilbage på ret kurs.



## Hvad får jeg ud af at gå med i et lav?

I et markvildtlav får du gratis rådgivning af en markvildtrådgiver, der er ansat i Danmarks Jægerforbund. Rådgivningen tager udgangspunkt i det lokale terræn og lavets ønsker om vildtets udvikling i området. Den vilde flora og fauna i det åbne land er grundlaget for en bæredygtig bestand af markvildt. Ved at gå med i et markvildtlav får man som lodsejer:

- Mere og bedre natur på din ejendom
- Bedre jagt
- Et godt samarbejde med din nabo og dine eventuelle jagtlejere

## Binder jeg mig?

Du binder dig i det omfang, du selv ønsker det. Et markvildtlav er selv med til at sætte målet for indsatsen, og alt sker på frivillig basis.

## Hvad er et markvildtlav?

Et markvildtlav er en sammenslutning af lodsejere, der mobiliserer et forvaltningsområde på 1.000-1.500 ha. Markvildtlavet kan arbejde sammen om:

- Optælling af vildtet
- Fælles planlægning af vildt- og naturpleje
- Viden om vildtets udvikling i området
- Mulighed for fælles drift af initiativer
- Mulighed for fælles jagtaktiviteter
- Mulighed for samarbejde med andre naturinteresserede i dit lokalområde

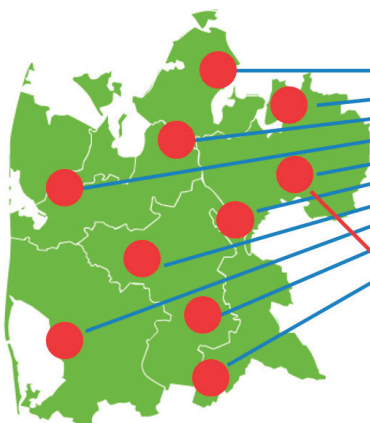
Markvildtlavets arbejde er med til at skabe:

- Bedre livsbetingelser for markvildtet
- Højere biodiversitet på arealerne i det åbne land
- Mere og bedre natur
- Vildtplejetiltag der er integreret i landbrugsdriften
- Samarbejder på tværs af ejendomsskel og interesser

Landbrugsarealerne er markvildtets primære levested, og landmændenes opbakning til lavet er afgørende for succes.

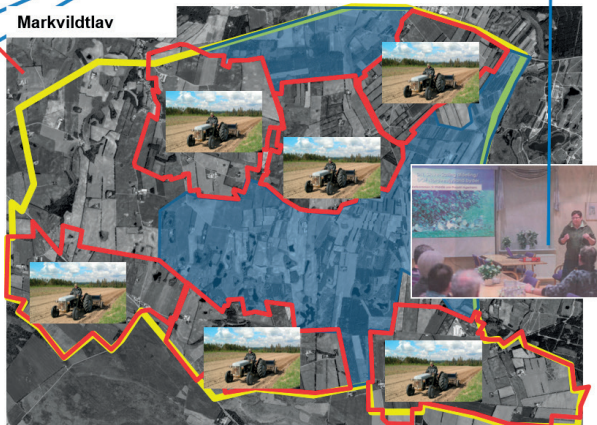
Når man danner et lav lokaliseres de arealer der indgår, der findes en kontaktperson blandt deltagerne og der laves en fælles





Markvildtrådgiver

Den lokale indsats i interesseområdet koordineres af en lokal kontaktperson og understøttes af Danmark Jægerforbunds markvildtrådgiver. De enkelte lav udgør et vigtigt delelement i den nationale indsats for markvildtet.



Markvildtlav

målsætning for lavets arbejde. Målsætningerne og planerne for indsatsen vil være meget individuelle og defineres af lavets deltagere.

## Den frivillige indsats er afgørende

Den frivillige indsats skal gøre lavet levedygtigt. Velviljen og interessen hos lodsejerne er altafgørende for, om vi lykkedes med at skabe bedre vilkår for markvildtet. Vi håber, at mange lodsejere har ønske om at være med til at genskabe levesteder for markvildtet.

## Hvordan går du i gang?

Du kan starte med at tage kontakt til dine naboer og høre, om de har interesse for markvildtet. Hvis det er tilfældet kan du kontakte Danmarks Jægerforbund, der sætter dig i forbindelse til den markvildtrådgiver, der dækker dit område. Markvildtrådgiveren kan hjælpe dig med at komme godt i gang og give dig de informationer om indsatsen, der er brug for.





## DANMARKS JÆGERFORBUND



### Samarbejde gør det muligt

Danmarks Jægerforbund står i spidsen for at skabe bedre levesteder og vilkår for markvildtet. Indsatsen bakkes op af en række organisationer, der arbejder sammen med os om at løse opgaven nationalt. Indsatsen bygger på de nationale forvaltningsplaner, som Naturstyrelsen har udarbejdet for hare og agerhøns.

Markvildtindsatsen følges af en National Markvildtgruppe, der består af repræsentanter fra Naturstyrelsen, NaturErhvervstyrelsen, Landbrug og Fødevarer, Friluftsrådet, Danmarks Naturfredningsforening, Dansk Ornitologisk Forening og Dyrenes Beskyttelse. Markvildtindsatsen understøttes yderligere af en koordineringsgruppe, der har deltagelse af en lang række interessenter.

Danmarks Jægerforbunds markvildtindsats har stor tilslutning fra mange aktører

herunder organisationer, borgere samt myndigheder. I det daglige arbejde vil der være mulighed for at inddrage mange forskellige interessenter. Jægerforbundets mange frivillige ildsjæle ønsker lige som andre naturinteresserede at bakke op om markvildtlavens arbejde. Markvildttrådgiveren kan hjælpe det enkelte lav med at skabe kontakt til eventuelle lokale samarbejdspartnere i overensstemmelse med lavets ønsker.

### Hvem skal du kontakte?

Hvis du har spørgsmål eller ønsker at oprette et markvildtlav, er du velkommen til at kontakte Danmarks Jægerforbund på tlf.: 8888 7500 eller på e-mail: [post@jaegerne.dk](mailto:post@jaegerne.dk)