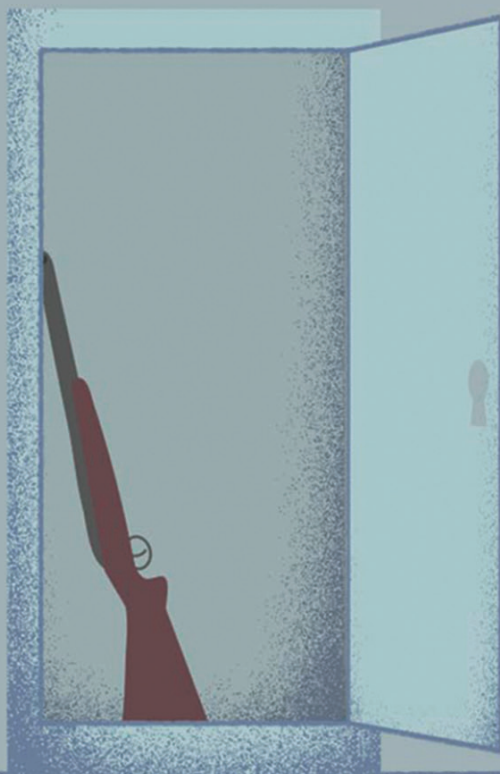




DET KRIMINAL
PRÆVENTIVE RÅD

POLITI



SIKKER OPBEVARING AF SKYDEVÅBEN

FASTGØR DIT VÅBENS KAB FORSVARLIGT

Når du ejer skydevåben, har du ifølge våbenlovgivningen pligt til at opbevare dem i et godkendt og aflåst våbenskab. Hvis dit våbenskab vejer mindre end 1000 kg., skal det fastboltes forsvarligt. Langt de fleste våbenskabe vejer mindre end 1000 kg.

Våbenskabet er forsvarligt fastgjort, når det er boltet fast til en mur eller gulv – og gerne begge dele. Vælg en solid mur, du kan opsætte skabet på, og brug skruer, der passer til murens type. Hvis du kun har mulighed for at opsætte skabet på en gipsvæg, er det en god ide også at fastgøre skabet i gulvet, hvis det kan lade sig gøre.

MONTERING



Vælg en placering, som er velegnet til våbenskabet, og hvor du kan have det under opsyn. Lad ikke skabet være synligt udefra.



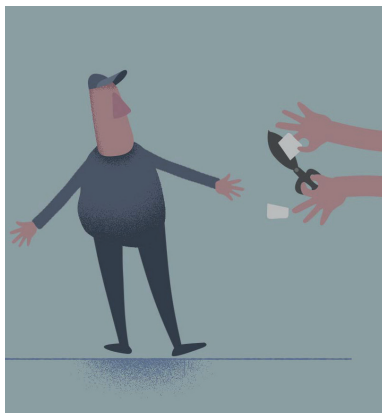
Brug ekspansionsbolte eller solide skruer med rawplugs alt efter murens type. Vælg bolte, der har en diameter tilsvarende hullet i dit skab – eller max 2 mm mindre. Vi anbefaler, at du bruger skruer med en diameter på min. 10 mm, hvis det er muligt.



Afmærk, hvor der skal bores huller i væg og/eller gulv. Fastgør skabet indvendigt og spænd efter.

Din forhandler eller byggemarkedet kan rådgive dig om valg af fastgøringsbolte, og du kan se en film om montering på dkr.dk.

HVORFOR SKAL VÅBENS KABET FASTGØRES?



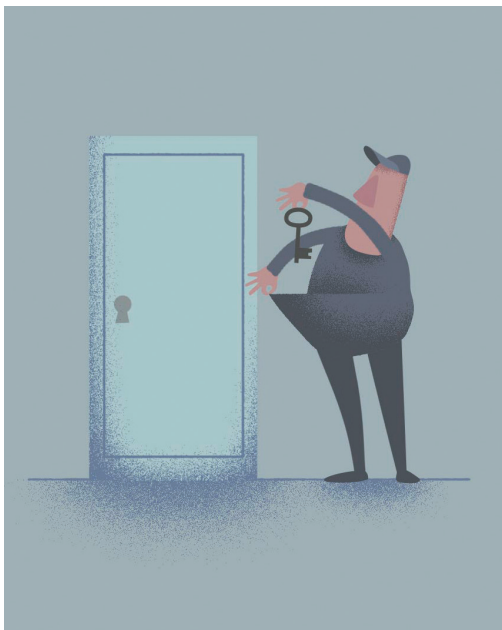
De fleste tyverier af våben fra private sker ved, at tyven fjerner hele skabet. Hvis våbenskabet er solidt fastgjort, har indbrudstyve meget svært ved at stjæle det.

Hvis du overtræder reglerne om opbevaring af våben, bl.a. at våbenskabet skal fastgøres forsvarligt, kan det give bøde eller i alvorligere tilfælde fængsel op til 4 måneder. I særligt grove tilfælde endda fængsel i op til 2 år. Du risikerer også at miste dit jagttegn og din våbentilladelse.

DU HAR ET VÅBENS KAB – OG SÅ SKAL DU BRUGE DET

Våbenskabet virker kun, hvis du har gode vaner omkring håndteringen af dine våben:

- Hvis du har et våbenskab med nøgle, så gem nøglen et meget sikkert sted. Er der noget, tyve er gode til, så er det at finde ting!
- Lås altid dine våben ind i skabet efter brug – også selvom du kun er væk i kort tid. Indbrudstyve behøver kun ganske få minutter til at løbe med dine våben.
- Husk at ammunition også skal ind i et godkendt skab.
- Put ikke flere våben ind i skabet end det er beregnet til. Du må højst opbevare 25 skydevåben hvoraf højst 10 må være særligt farlige våben* i et almindeligt våbenskab. Har du flere skydevåben, er der skærpede krav.

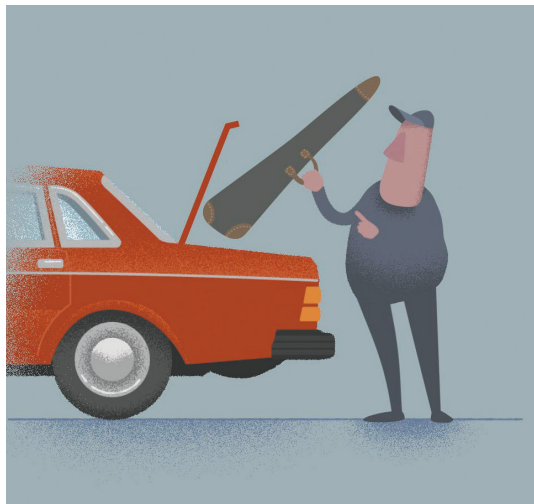


**Særligt farlige våben er fx glatløbende haglggeværer med en pipebælg på under 55 cm, pistoler, herunder enkeltskudspistoler, halvautomatiske pistoler og revolvere samt halvautomatiske rifler.*

TRANSPORT AF SKYDEVÅBEN

Vi har disse anbefalinger, når du skal transportere dine våben:

- Læg skydevåben i et lukket etui, når de skal transporteres.
- Lås våbnene ned i bagagerummet eller læg dem, så de ikke er synlige udefra.
- Efterlad ikke våben i bilen, hvis du er væk fra den i længere tid.
- Hvis du kortvarigt er nødt til at forlade bilen, så lås den og hold den under opsyn hele tiden – for en sikkerheds skyld.



Husk at det kun er tilladt at transportere våben mellem våbenskabet og det sted, du skal bruge våbnet – fx på vej til og fra jagt – eller hvis det skal til reparation eller lignende.

Tak fordi du håndterer og opbevarer dine våben på en sikker måde.



DET KRIMINAL
PRÆVENTIVE RÅD **POLITI**

I samarbejde med



DANMARKS
JÆGERFORBUND



DANMARKS



VÅBENHANDLERFORENING

Det Kriminalpræventive Råd

Polititorvet 14
1780 København V
45 15 36 50
dkr@dkr.dk
www.dkr.dk

August 2018

Fotos: © Flemming Højer
Illustrationer: © Amanda Voss Jepsen, M2Film
Tryk: MercoPrint
Oplag: 11.000

DKR nr.: 18-412-0040
ISBN: 978-87-92966-54-4

LÆS MERE PÅ DKR.DK OG POLITI.DK